

## МЕХАНИЧЕСКИЕ УРАВНИТЕЛЬНЫЕ ПЛАТФОРМЫ СЕРИИ MODL



Механическая уравнивательная платформа серии MODL не требует подведения электропитания, может использоваться в случаях, когда отсутствует электричество и нет возможности установить электрогидравлическую платформу.

Механическая платформа поднимается вручную, силой двух человек, при этом аппарат, поворачиваясь, открывается автоматически. Платформа опускается до тех пор, пока не достигнет кузова автомобиля. После окончания работ платформа приподнимается, аппарат опускается, и платформа возвращается в исходное положение.

Монтаж осуществляется встроенным или подвесным способом.

### Основные преимущества:

- наличие самоочищающихся шарниров между платформой и аппаратом;
- длина аппарата составляет 400 мм;
- при работе с грузовиком, имеющим перекоп, наклон в сторону возможен до 100 мм;
- благодаря желто-черной сигнальной полосе видно, что платформа находится выше уровня пандуса;
- боковые шторки безопасности предотвращают попадание ног обслуживающего персонала в щель между платформой и приемком во время работы;
- механизм фиксации (ремонтная подпорка) обеспечивает безопасное проведение технического обслуживания и ремонта платформы;
- опоры аппарата обеспечивают безопасное поперечное движение по платформе в закрытом положении.

## ТЕХНИЧЕСКИЕ ХАРАКТЕРИСТИКИ И РАЗМЕРЫ

ТЕХНИЧЕСКИЕ ХАРАКТЕРИСТИКИ	
Допустимая нагрузка	6000 кг (60 кН)
Максимальная точечная нагрузка (верхний лист 6 мм)	1,3 Н/мм <sup>2</sup>
Класс очистки поверхности перед окраской	Sa 2
Толщина окрашиваемого слоя	60–90 мкм
Температура эксплуатации	от -30 до +50 °С

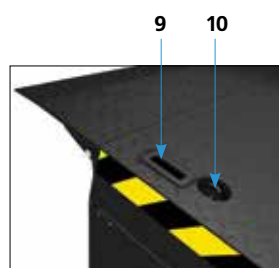
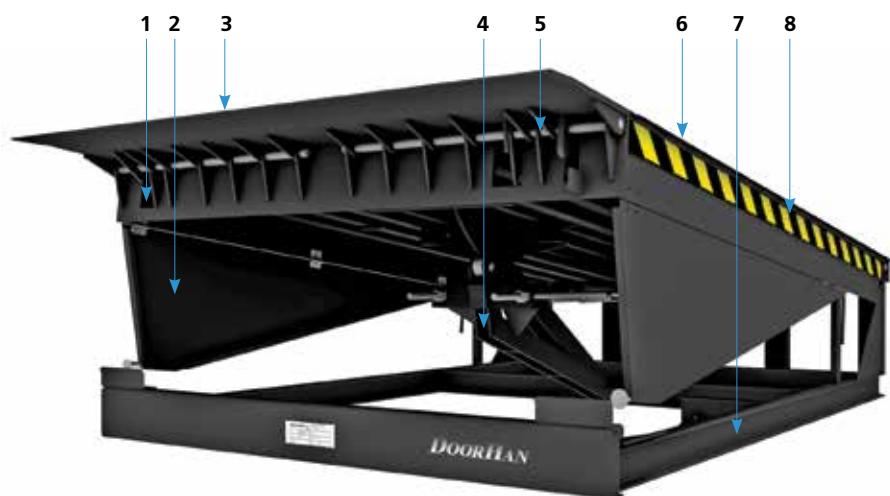
# ПЕРЕГРУЗОЧНЫЕ СИСТЕМЫ

РАЗМЕРЫ И ОСОБЕННОСТИ	
Длина*	2 500 мм
Ширина*	1 800/2 000 мм
Масса	850 кг
Рабочий диапазон	
• вверх	0–310 мм
• вниз	0–300 мм
Толщина верхнего листа на крышке платформы	6/(0,6–1,8)** мм

\* Уравнительные платформы могут быть изготовлены нестандартных размеров.

\*\* В скобках указана высота рифления.

## КОНСТРУКЦИЯ



1. Механизмы демпфирования аппарели
2. Боковые шторки безопасности
3. Аппарель
4. Механизмы балансировки платформы
5. Механизмы открытия аппарели
6. Крышка платформы
7. Ферма
8. Сигнальная желто-черная полоса
9. Ручки подъема платформы
10. Цепной привод управления аппарелью

Поверхность уравнительной платформы представляет собой стальной лист толщиной 6 мм с чечевичным рифлением высотой 0,6–1,8 мм и рассчитана на взаимодействие со стандартным 4-колесным погрузчиком с надувными шинами. При эксплуатации платформы может возникнуть небольшая деформация верхнего листа, которая не отразится на работе изделия.

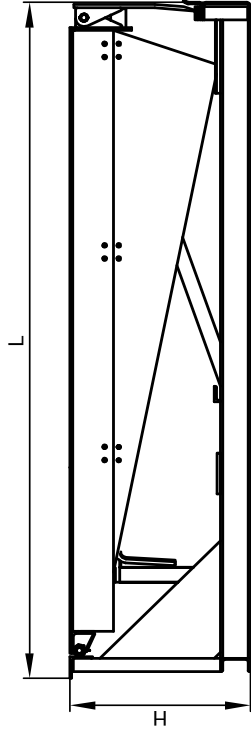
Аппарель изготавливается из стального листа толщиной 12 мм с чечевичным рифлением высотой 1,2–3,6 мм.

Продольные балки изготавливаются из двутавра 100 мм или г-образного профиля размером 140x40x4 мм, ферма — из швеллера высотой 100 мм.

## ИСПОЛНЕНИЕ И КОМПЛЕКТАЦИЯ

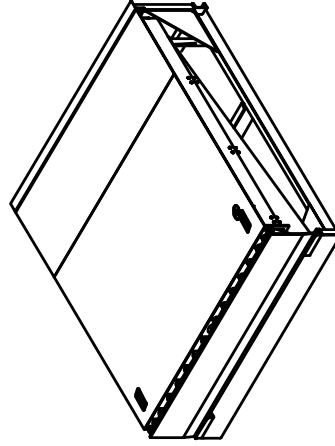
ИСПОЛНЕНИЕ И КОМПЛЕКТАЦИЯ	Стандартно	Опционально
Аппарель	400 мм, фаска 35 мм	клинообразная
Способ установки	встроенный/подвесной	другой
Цвет*	черный (RAL 9005)	другой
Уплотнение	ПВХ-уплотнитель по периметру	
Допустимая нагрузка	6 000 кг	
Рабочий диапазон	от -300 до + 310 мм	

\* Порошковая окраска с предварительной обработкой в дробеструйной камере.

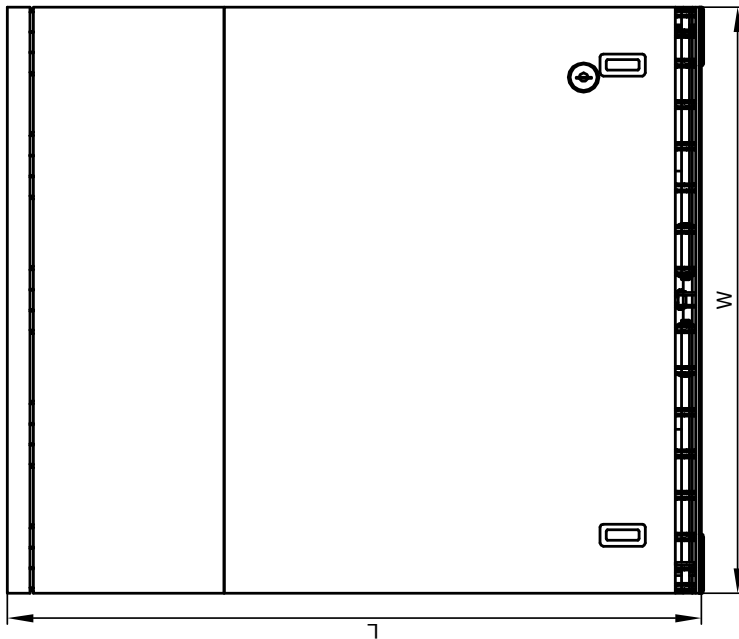
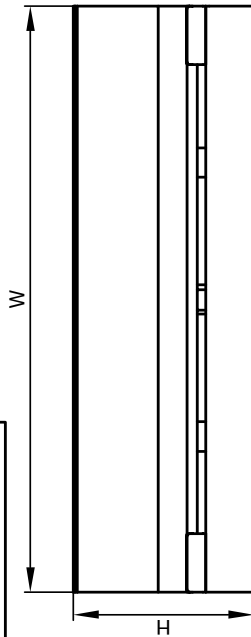


Размеры уравнительной платформы

Артикул ур.платформы	Размер ур.платформы (длина* x ширина), мм x мм	L, мм	W, мм	H, мм
MODL2518E	2500x1800	2300	1800	600
MODL2520E	2500x2000	2300	2000	600



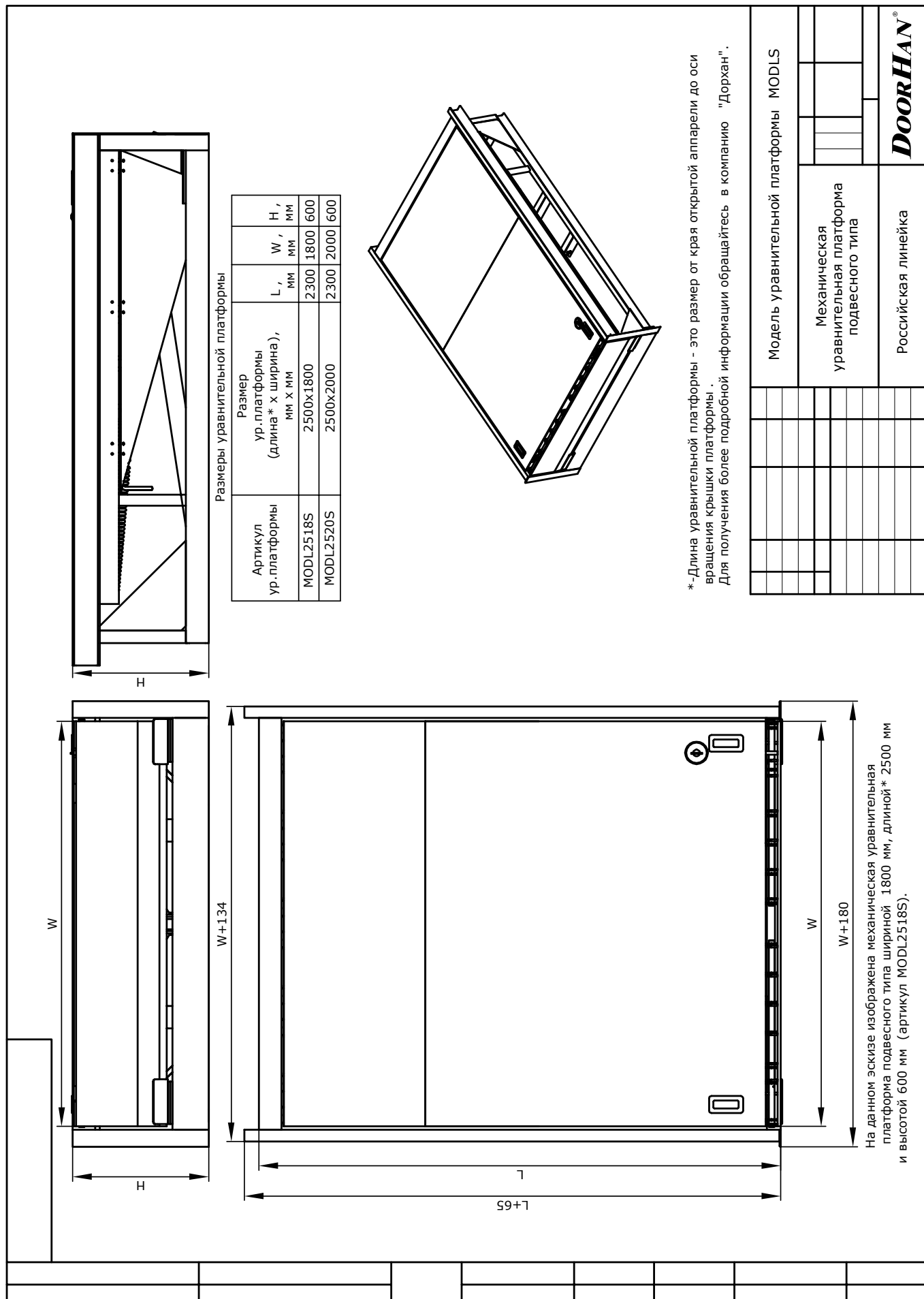
\*-Длина уравнительной платформы - это размер от края открытой аппарели до оси вращения крышки платформы.  
Для получения более подробной информации обращайтесь в компанию "Дорхан".



На данном эскизе изображена механическая уравнительная платформа встроенного типа шириной 2000 мм, длиной \* 2500 мм и высотой 600 мм (артикул MODL2520E).

Механическая уравнительная платформа встроенного типа		Модель уравнительной платформы MODLE	
Российская линейка		DoorHAN®	

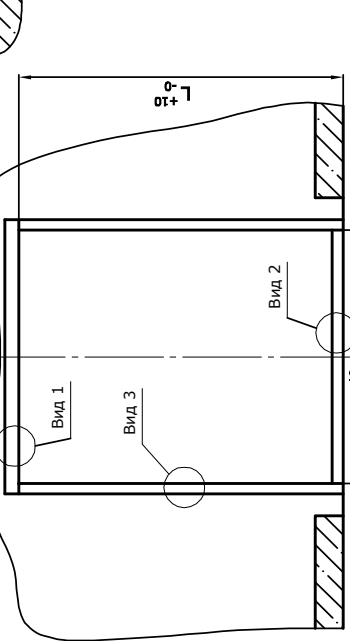
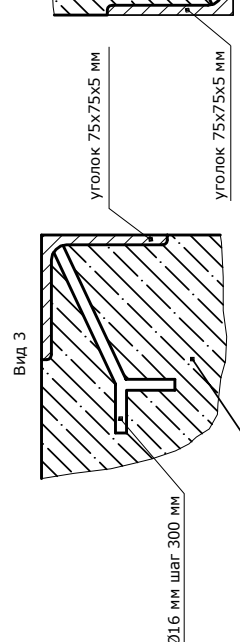
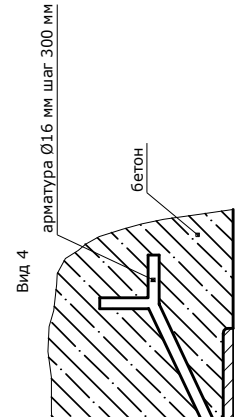
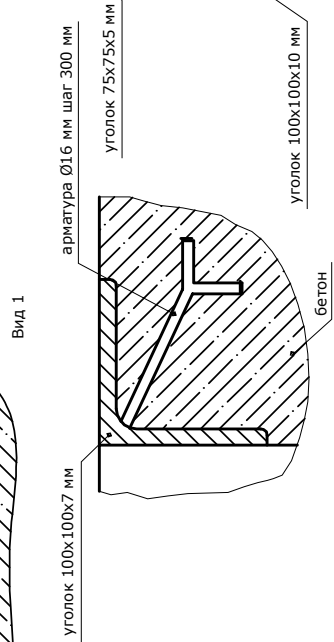
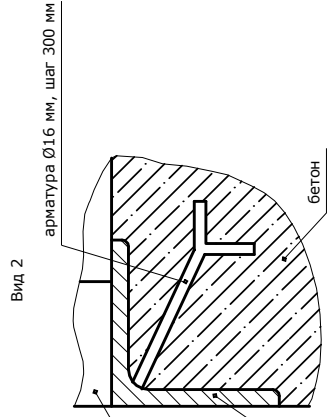
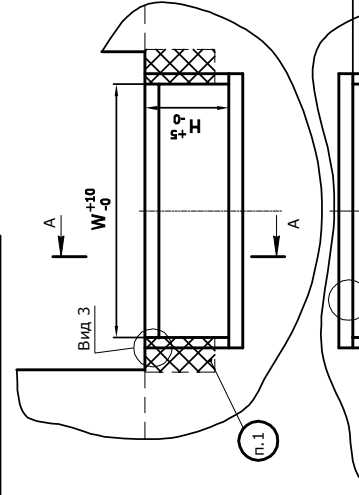
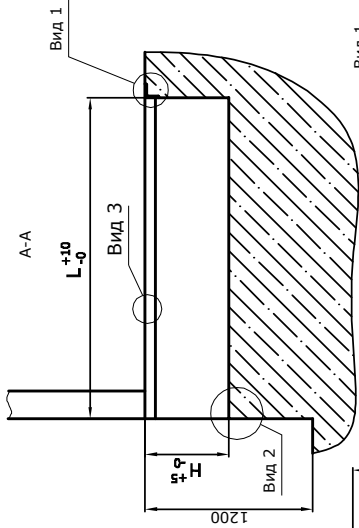
МЕХАНИЧЕСКАЯ УРАВНИТЕЛЬНАЯ ПЛАТФОРМА ПОДВЕСНОГО ТИПА



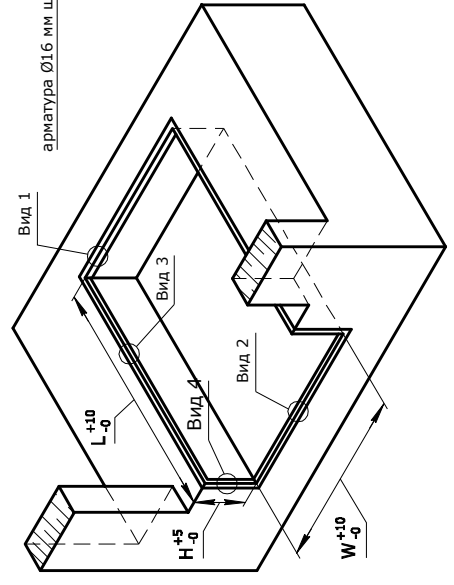
**СХЕМА ПОДГОТОВКИ ПРИЯМКА И УСТАНОВКИ ЗАКЛАДНЫХ ЭЛЕМЕНТОВ ПОД МЕХАНИЧЕСКУЮ УРАВНИТЕЛЬНУЮ ПЛАТФОРМУ ВСТРОЕННОГО ТИПА ПРИ ИСПОЛЬЗОВАНИИ С АВТОМОБИЛЯМИ БЕЗ ВСТРОЕННОГО ЛИФТА**

Размеры приямка для уравнивательной платформы

Артикул ур. платформы	Размер ур. платформы (длина* x ширина), мм x мм	L, мм	W, мм	H, мм
MODL2518E	2500x1800	2320	1830	600
MODL2520E	2500x2000	2320	2030	600



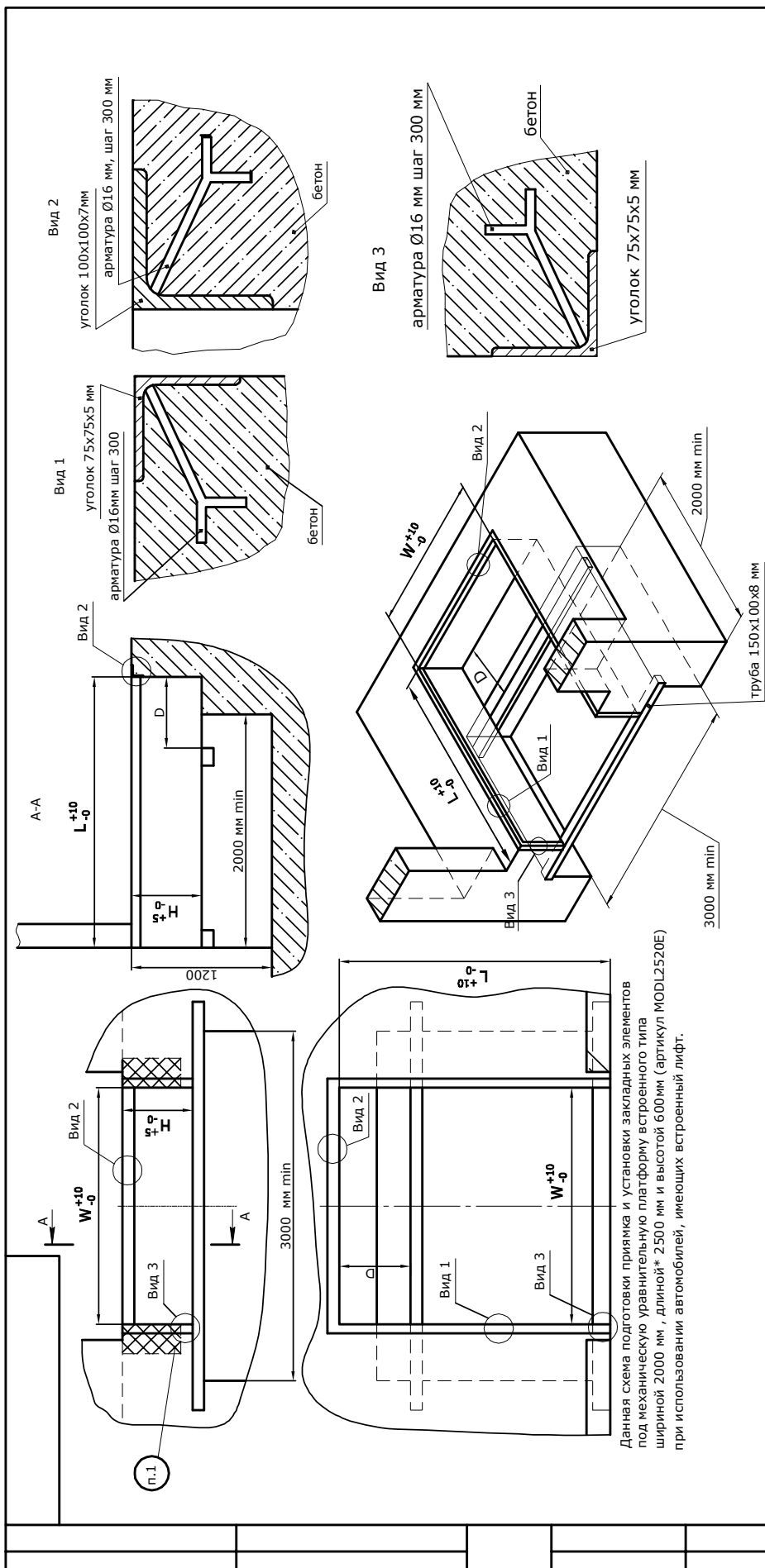
Данная схема подготовки приямка и установки закладных элементов под механическую уравнительную платформу встроенного типа шириной 1800 мм, длиной\* 2500 мм и высотой 600мм (артикул MODL2518E) при использовании с автомобилями без встроенного лифта



\*- Длина уравнивательной платформы - это размер от края открытой аппарели до оси вращения крышки платформы.  
 1. Необходимо обеспечить поверхность для установки резиновых бамперов. См. раздел "Опционное оборудование".

Модель уравнивательной платформы		MODLE
Схема подготовки приямка и установки закладных элементов под механическую уравнительную платформу встроенного типа при использовании с автомобилями без встроенного лифта		
Российская линейка		

**СХЕМА ПОДГОТОВКИ ПРИЯМКА И УСТАНОВКИ ЗАКЛАДНЫХ ЭЛЕМЕНТОВ ПОД МЕХАНИЧЕСКУЮ УРАВНИТЕЛЬНУЮ ПЛАТФОРМУ ВСТРОЕННОГО ТИПА ПРИ ИСПОЛЬЗОВАНИИ АВТОМОБИЛЕЙ, ИМЕЮЩИХ ВСТРОЕННЫЙ ЛИФТ**



Размеры приямка для уравнительной платформы

Артикул ур.платформы	Размер ур.платформы (длина* x ширина), мм x мм	L, мм	W, мм	H, мм	D, мм
MODL2518E	2500x1800	2320	1830	600	610
MODL2520E	2500x2000	2320	2030	600	610

\*. Длина уравнительной платформы- это размер от края открытой аппарели до оси вращения крышки платформы.  
 1. Необходимо обеспечить поверхность для установки резиновых бамперов . См. раздел "Оptionное оборудование".

Модель уравнительной платформы		MODEL
Схема подготовки приямка и установки закладных элементов под механическую уравнительную платформу встроенного типа при использовании автомобилей, имеющих встроенный лифт		
Российская линейка		
<b>DOORHAN®</b>		

